

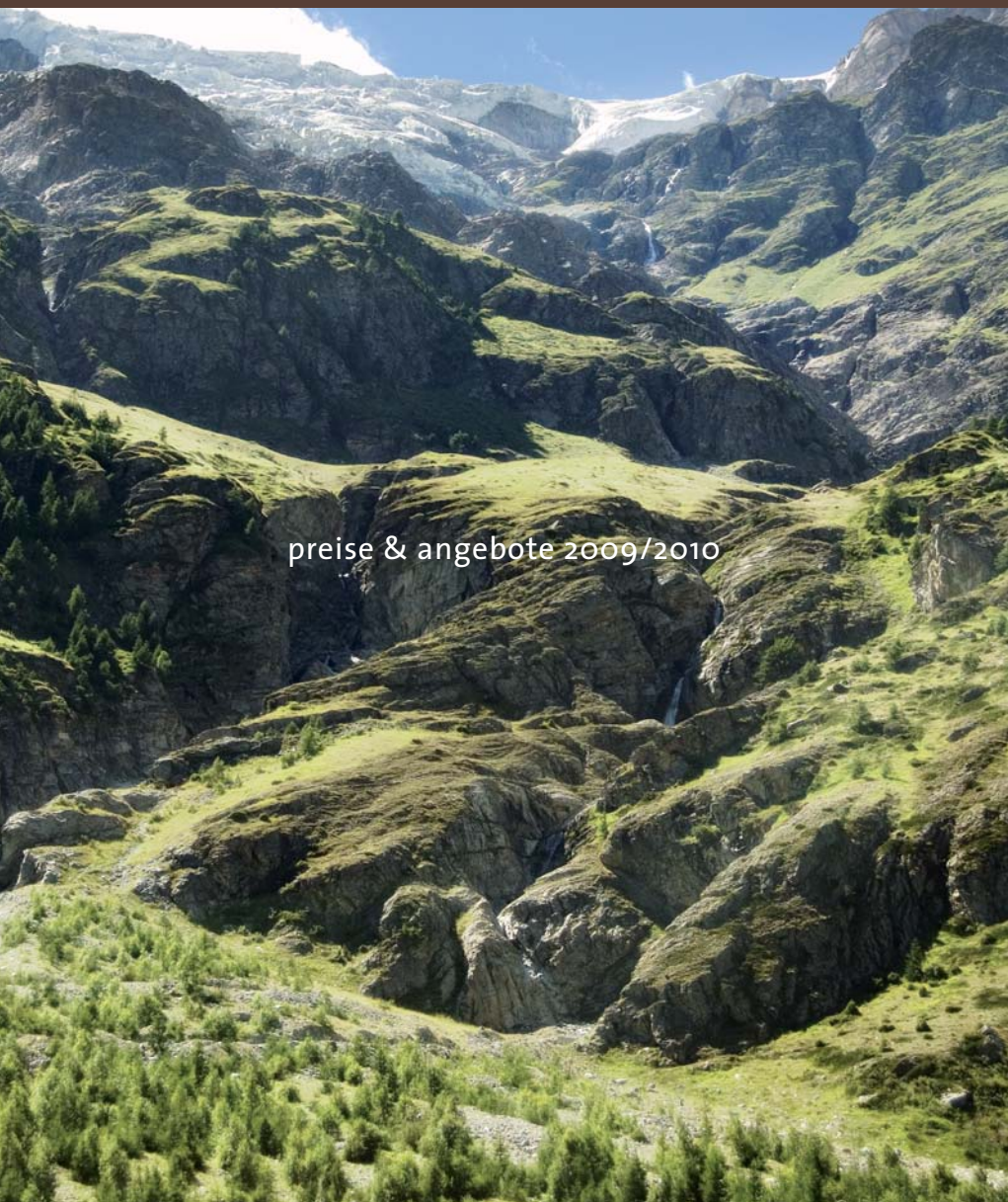
mirabeau

★★★★S

HOTEL & RESIDENCE ZERMATT

Alpin Design Spa Gourmet

preise & angebote 2009/2010



zimmer & tagespreise

stammhaus

NEBENSAISON

30.08. – 19.12.2009
11.04. – 25.04.2010
11.06. – 03.07.2010
22.08. – 18.12.2010

MITTELSAISON

10.01. – 23.01.2010
03.07. – 22.08.2010

HOCHSAISON

19.12.09 – 09.01.2010
24.01. – 10.04.2010



Doppelzimmer mit Matterhornblick | 29 m²

Gemütliches Design-Doppelzimmer mit zwei Betten (200 x 200 cm), der grosse Südbalkon hält einen unvergleichlichen Matterhornblick für Sie bereit.

358 – 443 CHF

239 – 295 EUR

434 – 519 CHF

289 – 346 EUR

620 – 730 CHF

413 – 487 EUR



Grosses Doppelzimmer mit Mischabelblick Typ A | 35 m²

Doppelzimmer mit zwei Betten (200 x 200 cm) und Wohnteil mit Sofa (120 x 200 cm), das auch als Extrabett genutzt werden kann, Nordbalkon mit Sicht zur Mischabel-Bergkette.

302 – 387 CHF

201 – 258 EUR

378 – 463 CHF

252 – 309 EUR

560 – 661 CHF

373 – 441 EUR

+ Kombinationsmöglichkeit grosses Familien-Appartement



Doppelzimmer mit Mischabelblick Typ B | 28 m²

Zweibettzimmer (180 x 200 cm) mit Sofa (120 x 200 cm) zur Nordseite mit Balkon und Morgensonne, Blick zur Mischabel-Bergkette.

302 – 387 CHF

201 – 258 EUR

378 – 463 CHF

252 – 309 EUR

560 – 661 CHF

373 – 441 EUR



Doppelzimmer mit Mischabelblick Typ C | 26 m²

Gemütliches Zweibettzimmer (180 x 200 cm) mit schöner Arvenholz-Täfelung. Genießen Sie die Morgensonne auf dem Balkon zur Ostseite.

302 – 387 CHF

201 – 258 EUR

378 – 463 CHF

252 – 309 EUR

560 – 661 CHF

373 – 441 EUR



Doppelzimmer zur Einzelbenutzung | 26 – 28 m²

Je nach Verfügbarkeit stellen wir Ihnen die schönen Doppelzimmer Typ B oder Typ C zur Einzelbenutzung bereit.

212 – 257 CHF

141 – 171 EUR

266 – 317 CHF

177 – 211 EUR

470 – 591 CHF

313 – 394 EUR

zimmer & tagespreise

stammhaus

NEBENSAISON

30.08. – 19.12.2009

11.04. – 25.04.2010

11.06. – 03.07.2010

22.08. – 18.12.2010

MITTELSAISON

10.01. – 23.01.2010

03.07. – 22.08.2010

HOCHSAISON

19.12.09 – 09.01.2010

24.01. – 10.04.2010



Einzelzimmer mit Mischabelblick Typ A | 20 m²

Einzelzimmer mit französischem Bett (140 x 200 cm) und gemütlichem Arvenholz. Nordbalkon und Sicht zur Mischabel-Bergkette. Genießen Sie die Morgensonne!

170 – 225 CHF

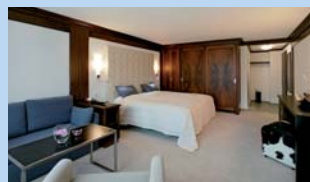
113 – 150 EUR

212 – 267 CHF

141 – 178 EUR

286 – 341 CHF

191 – 227 EUR



Junior-Suite mit Matterhornblick | 35 m²

Grosszügige und stilvoll eingerichete Junior-Suite mit Wohnteil. Der Südbalkon gibt den Blick auf das Matterhorn frei. Helles Bad mit Duo-Wanne und Dusche.

378 – 463 CHF

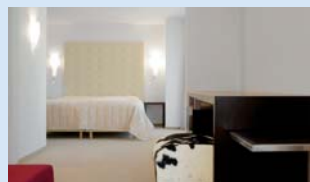
252 – 309 EUR

454 – 539 CHF

303 – 359 EUR

640 – 741 CHF

427 – 494 EUR



Junior-Suite mit Mischabel-Blick | 34 m²

Helles Zweibettzimmer (180 x 205 cm) mit Bad und separatem WC, Trennungstür zum Wohnraum mit Sofa (90 x 205 cm), das auch als Extrabett genützt werden kann. Ideal für Familien.

338 – 423 CHF

225 – 282 EUR

414 – 499 CHF

276 – 333 EUR

580 – 675 CHF

387 – 450 EUR



Luxus-Suite mit herrlichem Matterhornblick | 5. Stock | 58 m²

Herrlich wohnen: Ein Tunnelkamin verbindet das geschmackvoll eingerichtete Wohnzimmer mit dem Schlafzimmer, mit zwei Betten (200 x 200 cm). Eigenes Ankleidezimmer mit Safe, grosses Bad mit Whirlpool und Dusche. Grosser Südbalkon mit Matterhornblick.

Preis auf Anfrage

Preis auf Anfrage

Preis auf Anfrage



Familien-Appartement | 5. Stock | 60 m²

Viel Platz für Ihren Urlaub: Doppelzimmer mit zwei Betten (180 x 200 cm) und einem Schlafsofa (120 x 200 cm), der Südbalkon ermöglicht einen herrlichen Blick zum Matterhorn. Verbindung mit einem Nordzimmer mit 2 Einzelbetten und einem grossen Bad mit Dusche und Badewanne.

Preis auf Anfrage

Preis auf Anfrage

Preis auf Anfrage

zimmer & tagespreise
alpine residence

NEBENSAISON

30.08. – 19.12.2009
11.04. – 25.04.2010
11.06. – 03.07.2010
22.08. – 18.12.2010

MITTELSAISON

10.01. – 23.01.2010
03.07. – 22.08.2010

HOCHSAISON

19.12.09 – 09.01.2010
24.01. – 10.04.2010



Attika-Suite mit grandiosem Matterhornblick | 80 m²

Alpiner Lifestyle der Sonderklasse: Grosse Suite mit Südbalkon und grandiosem Matterhornblick, gemütliche Stunden am offenen Kamin, 2 Flatscreen-TVs, Doppel-Whirlpool und Regendusche. Separates kleines Schlaf- oder Arbeitszimmer mit eigenem Bad mit WC und Regendusche dazubuchbar.

Preis auf Anfrage

Preis auf Anfrage

Preis auf Anfrage



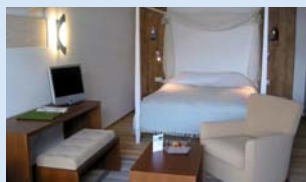
Junior-Suite mit Matterhornblick

Junior-Suite mit offenem Bad, Doppelbadewanne, separatem WC & Regendusche. Altes Tannenholz und geöltes Lärchenparkett mit Wollteppichen und Fellen sorgen für edles Alpen-Ambiente, natürlich wohnen im Hochgebirge – mit grossem Balkon.

398 – 483 CHF
265 – 322 EUR

474 – 581 CHF
316 – 387 EUR

670 – 761 CHF
447 – 507 EUR



Junior-Suite mit Himmelbett

Junior-Suite mit romantischem Himmelbett (160 x 200 cm), offenem Bad mit Doppelbadewanne, separatem WC & Regendusche. Nord-Ost-Balkon mit Morgensonne.

340 – 425 CHF
227 – 283 EUR

416 – 511 CHF
277 – 341 EUR

590 – 691 CHF
393 – 461 EUR

Kompromisslos bekennen wir uns zu unserem natürlichen Lebensraum, in dem alles vorhanden ist, um gesund und heil zu sein. Wir nutzen diese Möglichkeit in einer neuen, sehr individuellen Form. Das Zusammenwirken von echtem, unkonventionellem und eigenwilligem Geschmack ergibt eine authentische Atmosphäre, in der erholungsbedürftige Menschen rasch regenerieren können.

unser anbot im winter

Wir bieten Ihnen „**Rundum-sorglos-Pakete**“ mit allem, was Sie für Ihren perfekten Winterurlaub brauchen.

Alle Pakete beinhalten:

- 7 Übernachtungen im Zimmer ihrer Wahl inkl. Verwöhnfrühstück
- Zugang zum Hallenbad und zum Alpinen Refugium mit Walliser-Stuben-Sauna, Giltsteinofen-Kräuterbad, Bergblüten-Kristall-Dampfbad, Gletscher-Atrium, Wasserbetten-Ruheraum und vielem mehr ...
- Freie Fahrt mit dem Skibus

Grenzenlos Skifahren?

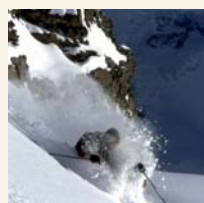
Für einen kleinen Aufpreis von CHF 44.00 können Sie auch die Pisten von Cervinia/Italien nutzen.

Das Passende noch nicht dabei?

Weitere Winter-Pakete finden Sie unter www.hotel-mirabeau.ch/winter

Wählen Sie Ihr massgeschneidertes Angebot

Preis pro Person



Mirabeau Skiwoche *Ski und Genuss pur* 16.11.2009 – 25.04.2010

- 6-Tage-Skipass Zermatt
- 5-Gang-Gourmet-Menü (mit Wahl- und Vitaloption) in unserem Restaurant „zerMatta“
- 1 Molke- oder Kräuterbad

Zwischensaison
ab CHF 1431,- EUR 954,-
Mittelsaison
ab CHF 1739,- EUR 1159,-
Hochsaison
ab CHF 2264,- EUR 1509,-



Skiwoche Light *Abwechslung pur!* 16.11.2009 – 25.04.2010

- 6-Tage-Skipass Zermatt
- 3 Abende 5-Gang-Gourmet-Menü (mit Wahl- und Vitaloption) in unserem Restaurant „zerMatta“

Zwischensaison
ab CHF 1276,- EUR 850,-
Mittelsaison
ab CHF 1544,- EUR 1029,-
Hochsaison
ab CHF 2069,- EUR 1379,-

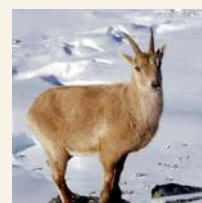


Gourmetwoche *für Feinschmecker* 16.11. – 19.12.2009 / 02.01. – 23.01.2010 10.04. – 25.04.2010

- 6-Tage-Skipass Zermatt
- 3 Abende im „Corbeau d'Or“ – unserem ausgezeichneten À-la-carte-Restaurant
- 1 Molke- oder Kräuterbad

Zwischensaison
ab CHF 1486,- EUR 990,-
Mittelsaison
ab CHF 1724,- EUR 1149,-
Hochsaison
ab CHF 2319,- EUR 1546,-

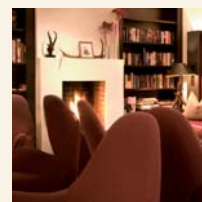
Preis pro Person



magic place *Winterspass abseits der Piste* 16.11.2009 – 25.04.2010

- Schneeschuhe und Schlitten zur freien Verfügung
- Kutschfahrt in den Sonnenuntergang
- 50-Franken-Gutschein für Wellnessbehandlungen Ihrer Wahl
- Helikopterflug rund ums Matterhorn

Zwischensaison
ab CHF 1332,- EUR 888,-
Mittelsaison
ab CHF 1640,- EUR 1093,-
Hochsaison
ab CHF 2165,- EUR 1443,-



Kuschelwochen *Romantik-Tage in Zermatt* 16.11.2009 – 25.04.2010

- Schneewanderung in den Sonnenuntergang mit Fondue auf der Hütte
- Kuschelbad in der grossen Wanne
- 1 Flasche Prosecco aufs Zimmer
- 2 heisse Schokoladen vor dem lodernen Kamin
- 2 Stunden Private Spa
- Schneemann-Bau-Set mit Karotte und allem, was dazugehört ...

Zwischensaison
ab CHF 1167,- EUR 778,-
Mittelsaison
ab CHF 1475,- EUR 983,-
Hochsaison
ab CHF 2000,- EUR 1333,-



Schenken Sie Urlaubsfreude

Gerne stellen wir Ihnen einen individuellen Geschenkgutschein zusammen.

unser anbot im sommer

Profitieren Sie von unseren **Vorteils-Pauschalen** –
damit Sie Zermatt in vollen Zügen genießen können ...

Für Abenteuerlustige Adventure in the alps

11.06.2010 – 20.12.2010



Genießen Sie ein **Picknick** nach einer Wanderung durch die abenteuerliche Gornerschlucht oder zum Schwimmen im Grünsee.



Optional: Ein **Matterhorn-Helirundflug** oder eine Übernachtung in einer **Berghütte** (nicht inbegriffen)

Gratis-Eintritt in den Hochseilgarten „**Forest Fun Park**“



Erleben Sie einen großartigen **Tandem-Paragliding-Flug** vom Rothorn + Flieger-Apero auf der Hotelterrasse



2 Übernachtungen in unserem Hotel mit Verwöhnfrühstück
Freier Zugang zu unserer Wellnessanlage „**Alpines Refugium**“

Paket buchbar ab **CHF 603,-** (EUR 402,-) pro Person

Zuschlag für Matterhornblick: CHF 50,- pro Nacht

Für Romantiker Kuscheltage zu zweit

11.06.2010 – 20.12.2010



Ungestört wellnessen:
2 Stunden „Private Spa“



Bei einer **Kutschenfahrt** lernen Sie die idyllische Seite unseres Bergdorfes kennen.

Eine **Wanderung mit Kuschelpicknick** inklusive Getränke und Wein. Die Wanderdecke dürfen Sie gerne behalten.



Eine **Flasche Prosecco** steht bei Ihrer Ankunft auf dem Zimmer bereit.



3 Übernachtungen in unserem Hotel mit Verwöhnfrühstück
ein romantisches **Gourmet-Abendessen**
Freier Zugang zu unserer Wellnessanlage „**Alpines Refugium**“

Zuschlag für Matterhornblick: CHF 50,- pro Nacht

Paket buchbar ab **CHF 421,-** (EUR 281,-) pro Person

Für Gipfelstürmer Peakpass-Package



Bergerlebnis pur!
Mit dem **3-Tages-Ticket**
der Bergbahnen gelangen
Sie in höchste Höhen.



**Matterhorn Glacier Paradi-
se:** Kühnende Gletscherluft
im Hochsommer.



Auf dem **Rothorn** sehen Sie
das Matterhorn von seiner
schönsten Seite.



Am **Gornergrat** wird Sie der
Ausblick auf 29 Viertausen-
der überwältigen.



+ **3 Übernachtungen** in unserem Hotel mit Verwöhnfrühstück
Freier Zugang zu unserer Wellnessanlage „**Alpines Refugium**“

Paket buchbar ab **CHF 572,-** (EUR 382,-) pro Person

Zuschlag für Matterhornblick: CHF 50,- pro Nacht

Weitere Top-Angebote finden Sie unter www.hotel-mirabeau.ch/sommer
Hier ein kleiner Auszug:

alle Preise pro Person



EDEL-weiss

Wandeln Sie mit unserem Blumenbuch auf den Spuren
des berühmten Edelweiss, probieren Sie wohltuende
Edelweiss-Produkte und mehr ... **3 Nächte ab CHF 455,-**



Botanische Wanderwoche 26.06. – 03.07.2010

Täglich geführte Wanderungen mit Mittagspicknick und
unserem Botaniker Hanspeter Steidle. Inklusive Diavor-
trag und Walliser Buffetabend. **7 Nächte ab CHF 1342,-**



Goldener Herbst

Erleben Sie die Lärchenwälder rund um Zermatt in all
ihrer farbigen Pracht! Inklusive Alpenheu-Wickel und
heisser Schokolade am Kamin. **3 Nächte ab CHF 475,-**



Für werdende Mütter

Ein spezielles Spa-Package, Gesundes aus der Küche,
frische Bergluft, eine süsse Überraschung und mehr
erwartet werdende Mütter ... **3 Nächte ab CHF 718,-**



50Plus Rejuvenation

Ungestört wellnessen beim „Private Spa“, individuelle
Gesichtsbehandlungen und mehr ... **3 Nächte ab CHF 741,-**

Diese Leistungen sind im Preis enthalten



Unsere Gourmet-Pension

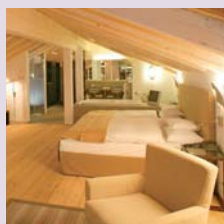
- Verwöhn-Frühstücks-Buffet mit frischen Produkten aus der Region und warmen Eierspeisen
- 5-Gang-Gourmet-Abendmenu mit Wahl- und Vitalmenu, Käseauswahl, Themen-Buffets, Kinderkarte
- Nachmittags: hausgemachtes Gebäck und Kuchen sowie Kräutertee



Freier Zugang zum Alpenen Refugium

Natur pur im Gebirge. Gebaut und eingerichtet mit Silbergranit, Gilt- und Speckstein, Gletscher-Moränenfelsen, Tannen- und Lärchenholz, Loden und Leinen. Ausgestattet mit Sport-Hallenbad, Fitnessraum, Giltstein-Kräuterbad, Walliser-Stuben-Sauna, Bergkristall-Dampfbad, Aussen-Atrium, Kneipp- und Ruheraum mit Wasserbetten.

Gegen Gebühr: Solarium



Zimmer zum rundum Wohlfühlen

Unsere Zimmer sind alle mit Balkon, Bad, WC, Handtuchwärmer und Haarföhn ausgestattet; Kabel-TV mit mehr als 30 internationalen Sendern, Safe, Minibar, Direktwahl-Telefon. Dazu steht Ihnen während Ihres Aufenthalts zur Verfügung: Regenschirm, Wellness-Tasche mit kuscheligem Spa-Badetuch, Bademantel und Badeschuhe.



... und sonst:

- Free Wireless LAN auf der gesamten Hotelanlage, Internet-Corner
- unsere in Zermatt einmalige Gartenanlage mit Liegewiese und Matterhorn-Blick
- optimale Lage nahe Dorfkern, Bergbahnen, Bahnhof und Bushaltestelle
- Ihre Skier und Skischuhe sind in Ihrem separaten, beheizten Schliessschrank gut aufgehoben
- Selbstverständlich: der persönliche Service unserer Mitarbeiter, Taxen sowie MwSt.

Alpine Wellness



- Massagen und Körperbehandlungen
- Beauty & Kosmetik mit der Kraft der Natur (Kosmetiklinie Edelweiss von „Ferne de Marie“)
- Paar-Treatments wie Vino-Therapie und Natur Pur
- Private und Day-Spa
- Schwebende Körperwahrnehmungen in der Wärme-Schwebe-Softpack Liege
- Seifenschaum-Massagen und Weintrester-Tonerde-Peelings auf dem heissen Silbergranitstein & vieles mehr ...

Gerne beraten wir für ...

Konferenzen, Seminare und Bankette, kleinere Hochzeiten, Jubiläen oder Familienfeiern sowie Gutscheine für Aufenthalte oder Gourmet-Essen im Corbeau d'Or

Urlaubs-Verschönerung

Wir kennen die besten Pisten, die schönsten Wanderungen und die besten „Bärgbeizen“. Gerne unterstützen wir Sie bei Ihrer Ferienplanung!

Zur Verfügung stellen wir Ihnen ... Schlitten und Kinderbobs, Schneeschuhe, Wanderstöcke, Mountainbikes (gegen Gebühr im nahegelegenen Sportgeschäft)

• **Vom 25. Mai bis 11. Juni 2010 und vom 3. bis 15. Oktober 2010 ist unser Hotel geschlossen.**

• **Änderungen und Druckfehler vorbehalten!**

Kinder im Zimmer der Eltern

- sind bis 3 Jahre frei
- ab 3 Jahre CHF 50.00 (€ 31,00)
- ab 6 bis 12 Jahren CHF 90.00 (€ 56,00)

Unsere kleinen Gästen servieren wir die attraktive Kinderkarte – über spezielle Essenszeiten informiert Sie gerne die Réception.

Erwachsene im Zusatzbett

CHF 120.00 (€ 75,00) immer inkl. Mahlzeiten.

Nichtraucher

Alle Zimmer sind mit Balkon ausgestattet. In den Zimmern sowie den öffentlichen Räumen ist das Rauchen untersagt.

Kleine Hunde (bis maximal 10 kg)

akzeptieren wir nur auf Voranmeldung und nur in gewissen Mirabeau-Zimmern. Kein Zutritt zu den Speise- und Wellness-Räumen. Pro Tag ohne Futter CHF 20.00 (EUR 12,00).

Zimmerbezug und Reservation

Am Anreisetag können Sie Ihre reservierten Zimmer **ab 14.00 Uhr beziehen**. Bitte geben Sie das Zimmer am Abreisetag bis um 11.30 Uhr frei. Aus Gründen der Organisation ist es uns nicht möglich, feste Zimmer oder Etagen zu bestätigen. Bei Annullierung, verspäteter Anreise oder vorzeitiger Abreise wird der Zimmerpreis verrechnet. Gerne informieren wir Sie über unsere günstige Reiserücktrittsversicherung.

Zahlungsmöglichkeiten

Bar, REKA, Euro- oder Traveller-Cheque, Postcard, EC-Direct, Eurocard/MasterCard, Visa, Diners oder American Express.

Natürlich können Sie auch direkt auf unsere Konten überweisen:

Raiffeisenbank Mischabel-Matterhorn - CH-3924 St. Niklaus
Konto Nr. 43251.28

IBAN: CH59 8049 6000 0043 2512 8 CHF
Intern. Bankleitzahl SWIFT-Adresse: RAIFCH22XXX. Clearing 80496.

UBS AG 3000 Bern 77

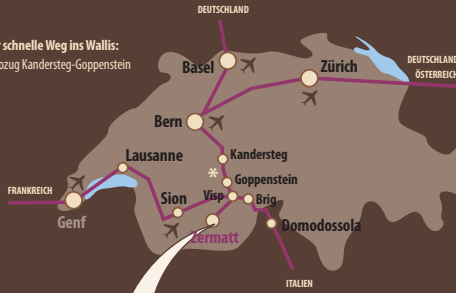
Konto Nr. 263-522988.03C
IBAN: CH50 0026 32635229 8803C

Intern. Bankleitzahl Swift Code: UBSWCH33 A

Postkonto 19-15912-8

Fremdwährungen werden zum aktuellen Tageskurs berechnet.

* Der schnelle Weg ins Wallis:
Autozug Kandersteg-Goppenstein



Wir freuen uns auf Sie.

Sepp & Rose Julen
Untere Mattenstrasse 12-14
CH-3920 Zermatt

Tel.: +41 (0)27 966 26 60
info@hotel-mirabeau.ch
www.hotel-mirabeau.ch

